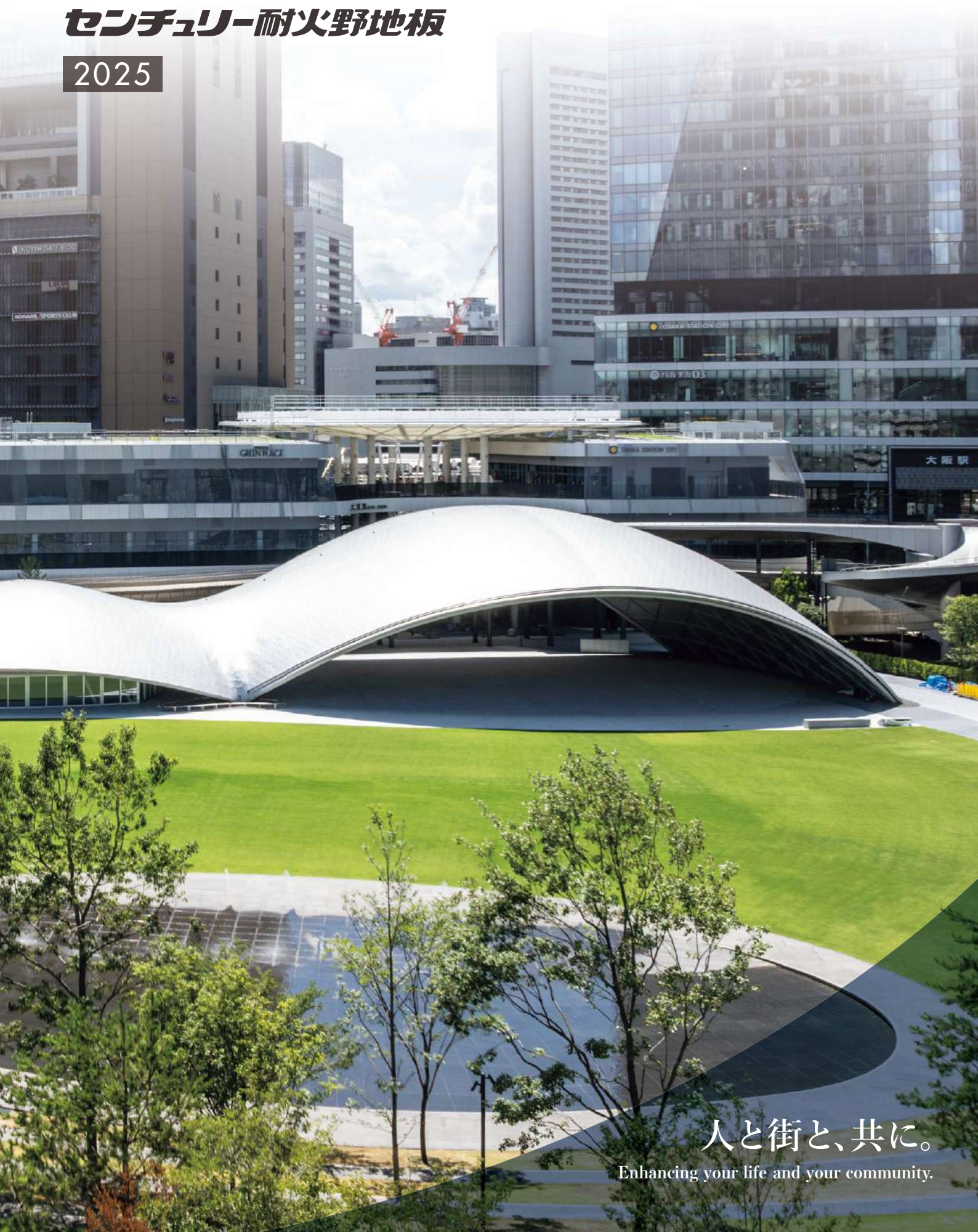


ニチハ

センチュリー耐火野地板

2025



人と街と、共に。

Enhancing your life and your community.

■製品仕様一覧

センチュリー耐火野地板 (硬質木片セメント板)

	CPN1800	18×910×1,820mm	
	CPA2500	25×910×1,820mm	
受	CPN1842	18×910×1,820mm	片面塗装品
受	CPN1851		

まげのじくん (曲面仕様・硬質木片セメント板)

受	CPN1800R3	18×910×1,820mm	曲率半径=3m
受	CPN1800R5		曲率半径=5m
受	CPA2500R5	25×910×1,820mm	曲率半径=5m
受	CPA2500R10		曲率半径=10m

だんねつくん

●一般タイプ (フェノールフォーム複合耐火野地板)

	CPN1800J25	43×910×1,820mm	厚=18+25mm
受	CPN1800J30	48×910×1,820mm	厚=18+30mm
受	CPN1800J35	53×910×1,820mm	厚=18+35mm
受	CPN1800J40	58×910×1,820mm	厚=18+40mm
受	CPN1800J45	63×910×1,820mm	厚=18+45mm
受	CPN1800J50	68×910×1,820mm	厚=18+50mm
受	CPN1800J60	78×910×1,820mm	厚=18+60mm
受	CPN1800J66	84×910×1,820mm	厚=18+66mm
受	CPA2500J25	50×910×1,820mm	厚=25+25mm
受	CPA2500J30	55×910×1,820mm	厚=25+30mm
受	CPA2500J35	60×910×1,820mm	厚=25+35mm
受	CPA2500J40	65×910×1,820mm	厚=25+40mm
受	CPA2500J45	70×910×1,820mm	厚=25+45mm
受	CPA2500J50	75×910×1,820mm	厚=25+50mm
受	CPA2500J60	85×910×1,820mm	厚=25+60mm
受	CPA2500J66	91×910×1,820mm	厚=25+66mm

●不燃タイプ (不燃フェノールフォーム複合耐火野地板)

受	CPN1800F25	43×910×1,820mm	厚=18+25mm
受	CPA2500F25	50×910×1,820mm	厚=25+25mm

ふくごうくん (ロックウール板張 複合耐火野地板)

受	CPN1800K12	30×910×1,820mm	厚=18+12mm
受	CPN1800K15	33×910×1,820mm	厚=18+15mm

■工法仕様一覧

ベランダくん (FRP防水仕様・硬質木片セメント板)

	CPN1800D	18×910×1,820mm
	CPN1800DHB	18×910× 908mm
	CPN1200D	12×910×1,820mm

■耐火構造認定番号

国土交通大臣認定30分耐火構造(屋根)		屋根葺材例
センチュリー 耐火野地板 まげのじくん	FP030RF-1834-2(1)	化粧スレート
	FP030RF-1763-2(1)	ステンレス鋼板 めっき鋼板 伸銅品 チタン展伸材
	FP030RF-1763-2(2) ※1	ステンレス鋼板 めっき鋼板 伸銅品 チタン展伸材
だんねつくん	FP030RF-1997(1) ※2	アルミニウム合金板 めっき鋼板 ステンレス鋼板 銅合金板 チタン板
	FP030RF-0099-2	かわら 化粧スレート 金属板
ふくごうくん	FP030RF-1984	めっき鋼板 ステンレス鋼板 銅板 チタン板
	FP030RF-1058	ステンレス鋼板
	FP030RF-1660	めっき鋼板
	FP030RF-1661	伸銅品
	FP030RF-1662	チタン展伸材
	FP030RF-1666 ※1	めっき鋼板
	FP030RF-1667 ※1	ステンレス鋼板
	FP030RF-1668 ※1	伸銅品
	FP030RF-1669 ※1	チタン展伸材
	FP030RF-1670	アルミニウム板
	FP030RF-1672 ※1	
	FP030RF-1997(2)	アルミニウム合金板 めっき鋼板 ステンレス鋼板 銅合金板 チタン板

※1 屋根材に有機系断熱材付金属板が使用できます。

※2 無塗装品のみの対象となります。

センチュリー耐火野地板、まげのじくん、だんねつくん※、ふくごうくん※、ベランダくんは、
クリーンウッド法(合法伐採木材等の流通及び利用の促進に関する法律)の「木材等」に該当し、法に基づく確認を行い、
合法伐採木材等であることが確認できた製品です。

●第二種木材関連事業者 JPIC-CLW-II-295号

※だんねつくん、ふくごうくんは、当製品に使用されている硬質木片セメント板がクリーンウッド法対象製品となります。

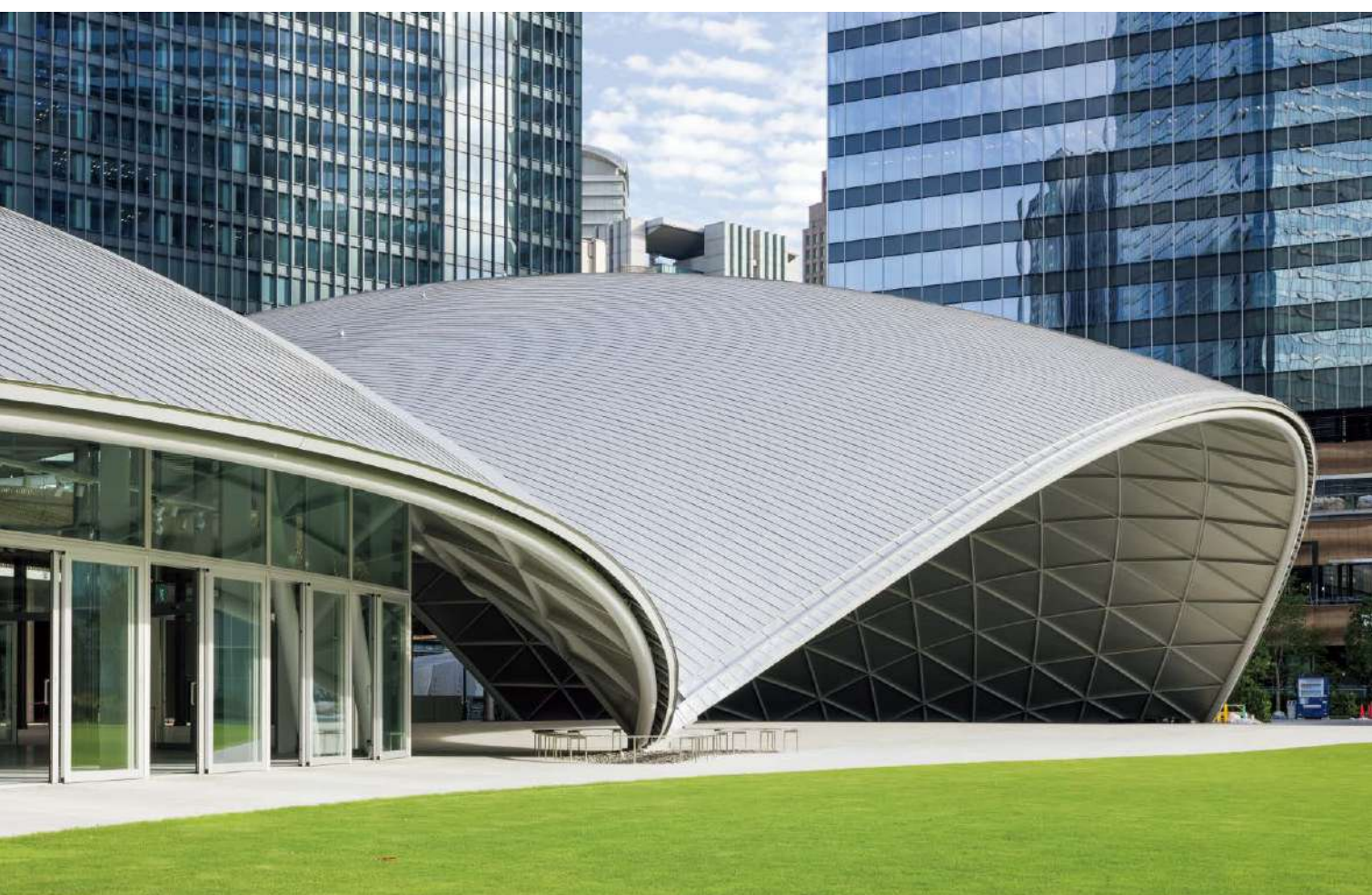
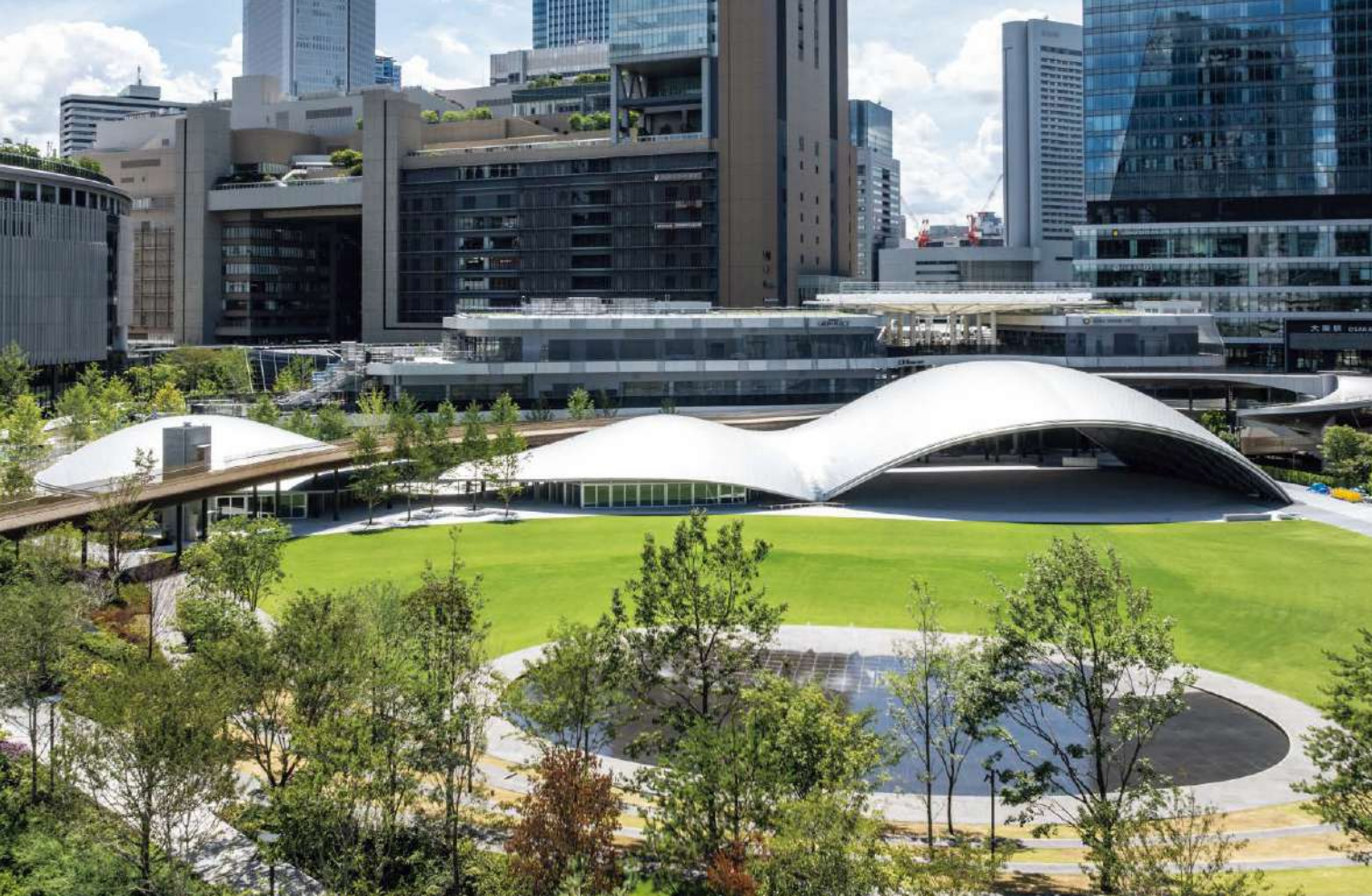


センチュリー耐火野地板が「国産材マーク」使用許諾製品に認定されました。

センチュリー耐火野地板は、一般社団法人 国産材を活用し日本の森林を守る運動推進協議会より
製品本体に含まれる国産木材を体積比率60%以上使用した製品として認定されました。

●60%以上 センチュリー耐火野地板18mm・25mm(無塗装品、塗装品、まげのじくん)

●70%以上 ベランダくん(12・18mm品)



撮影:Ken'ichi Suzuki

グラングリーン大阪 うめきた公園 大屋根施設 [大阪府]

構造:鉄骨造2階建

設計:有限会社SANAA事務所



センチュリー耐火野地板
CPN1800



グラングリーン大阪 うめきたアクセスランタン [大阪府]

構造:鉄骨造
設計:株式会社日建設計



センチュリー耐火野地板
CPN1800

撮影: Akira Ito [aifoto]



2025年日本国際博覧会 大阪ヘルスケアパビリオン Nest for Reborn [大阪府]

構造: システムトラス構造、骨組膜構造、鉄骨造2階建
設計: 株式会社東畑建築事務所



センチュリー耐火野地板
CPN1800





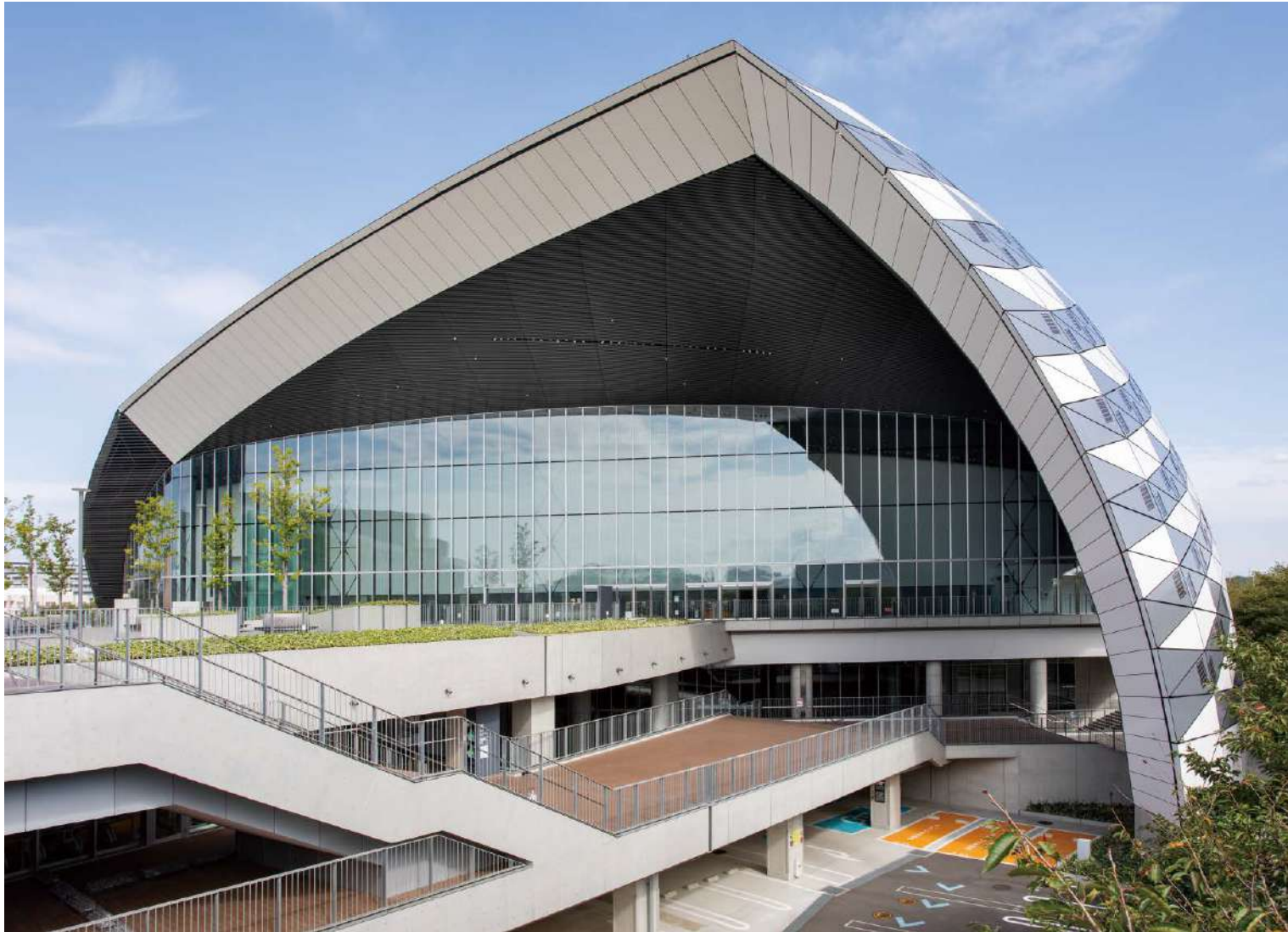
有明アリーナ [東京都]

構造:鉄筋コンクリート造、鉄筋鉄骨コンクリート造、鉄骨造5階建
設計:株式会社久米設計



センチュリー耐火野地板
CPA2500

武蔵野の森 総合スポーツプラザ [東京都]



無塗装品:H12建設省告示1401号準不燃材料適合品／塗装品:国土交通大臣認定準不燃材料QM-0796

■ 国土交通大臣認定30分耐火構造(屋根)

FP030RF-1834-2(1)

屋根葺材例

- 化粧スレート
- 母屋ピッチ: 2,000mm以下

■ 国土交通大臣認定30分耐火構造(屋根)

FP030RF-1763-2(1)、1763-2(2)

裏張材の有無で認定番号が異なります。(P.25をご参照ください。)

屋根葺材例

- 鋼板製屋根材(平葺、たて平葺、瓦棒葺、段葺、横葺、金属瓦葺、平滑葺、折板葺)
- 母屋ピッチ: 2,000mm以下

■ 国土交通大臣認定30分耐火構造(屋根)

FP030RF-1997(1) ※1、※2

無塗装品のみの対象となります。

屋根葺材例

- 鋼板製屋根材(縦葺、たて平葺、瓦棒葺、横葺、金属瓦葺、平滑葺、折板葺)

※1 アルミニウム合金板含む。

- 母屋ピッチ: 構造安全性が確かめられた寸法

※2 たるきに耐火被覆が必要です。



発売以来、半世紀以上の信頼と実績

センチュリー耐火野地板は屋根葺材の種類を問わず、さまざまな建築物の屋根下地材に採用。日本建築学会「建築工事標準仕様書」JASS 12屋根工事に種々屋根葺材の特殊工法(鉄骨下地)の野地板としても例示されています。



加熱中

優れた耐火性・遮音性・断熱性

多様な屋根葺材との組み合わせによる構造で、30分耐火構造(屋根)を取得できます。また、優れた遮音性能と断熱性能を発揮し、快適な空間づくりに貢献します。



安定した品質による安全性

センチュリー耐火野地板(硬質木片セメント板)は、高いねじ引抜強度、曲げ強度を有しています。施工時は、強靱で滑りにくく、安全に施工でき、施工後も強度劣化が少なく、安定した品質を保ち続けます。特にねじ保持力やねじ頭引抜抵抗力は、強度を保持し、風圧に高い抵抗力を有しています。



曲面施工で、多様な屋根デザインを実現

センチュリー耐火野地板は、曲面施工が可能で、さまざまなデザインに対応可能。18mm厚品は曲率半径8mまで、25mm厚品は曲率半径20mまでのアーチ状に施工できます。

■ 無塗装品 (硬質木片セメント板)



| CPN1800 | CPA2500

品番	CPN1800
寸法	18×910×1,820mm
標準価格(税抜)	5,200円/枚(3,140円/㎡)
重量	約39kg/枚
梱包	50枚/パレット積み

品番	CPA2500
寸法	25×910×1,820mm
標準価格(税抜)	7,000円/枚(4,227円/㎡)
重量	約54kg/枚
梱包	36枚/パレット積み

■ カラー塗装品 (硬質木片セメント板)



CPN1842 (クリーム)



CPN1851 (ホワイト)

※ 塗装面が屋内側になるようご使用ください。

品番	CPN1842 受	CPN1851 受
カラー	クリーム	ホワイト
寸法	18×910×1,820mm	
標準価格(税抜)	6,200円/枚(3,744円/㎡)	
重量	約40kg/枚	
梱包	50枚/パレット積み	
表面	アクリル塗装(片面)	

無塗装品:H12建設省告示1401号準不燃材料適合品

■ 国土交通大臣認定30分耐火構造(屋根)

FP030RF-1834-2(1)

屋根葺材例

- 化粧スレート
- 母屋ピッチ: 2,000mm以下

■ 国土交通大臣認定30分耐火構造(屋根)

FP030RF-1763-2(1)、1763-2(2)

裏張材の有無で認定番号が異なります。(P.25をご参照ください。)

屋根葺材例

- 鋼板製屋根材(平葺、たて平葺、瓦棒葺、段葺、横葺、金属瓦葺、平滑葺、折板葺)
- 母屋ピッチ: 2,000mm以下

■ 国土交通大臣認定30分耐火構造(屋根)

FP030RF-1997(1) ※1、※2

屋根葺材例

- 鋼板製屋根材(縦葺、たて平葺、瓦棒葺、横葺、金属瓦葺、平滑葺、折板葺)

※1 アルミニウム合金板含む。

- 母屋ピッチ: 構造安全性が確かめられた寸法

※2 たるきに耐火被覆が必要です。

曲率半径2.5mまで対応

厚さ18mm品は、曲率半径2.5mを実現しました。

広がる屋根のデザイン性

多彩な曲面屋根施工を可能にする曲面成型品。
屋根デザインの制限がぐっと少なくなりました。



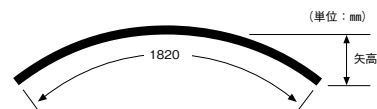
品番	CPN1800R3 受	CPN1800R5 受	CPA2500R5 受	CPA2500R10 受
寸法	18×910×1,820mm		25×910×1,820mm	
曲率半径	R=3m	R=5m	R=5m	R=10m
標準価格 (税抜)	10,000円/枚(6,038円/㎡)		12,000円/枚(7,246円/㎡)	
重量	約39kg/枚		約54kg/枚	
梱包	36枚パレット積み		30枚パレット積み	

■ 曲面施工対応表

品番	施工可能な曲率半径		
	3m成型品	5m成型品	10m成型品
CPN1800R3	2.5~4m未満	—	—
CPN1800R5	—	4~10m	—
CPA2500R5	—	4~7m未満	—
CPA2500R10	—	—	7~20m

■ 曲率半径と矢高の関係

曲率半径	m	3	4	5	6	7	8	9	10
矢高	mm	137	103	83	69	59	52	46	41



■ 国土交通大臣認定30分耐火構造(屋根)

FP030RF-0099-2

屋根葺材例

- 粘土瓦(和瓦、S瓦)、プレスセメント瓦
- 化粧スレート
- 金属板(平葺、たて平葺、瓦棒葺、段葺、横葺、金属瓦葺、平滑葺)
- 母屋ピッチ: 2,000mm以下

■ 国土交通大臣認定30分耐火構造(屋根)

FP030RF-1984

屋根葺材例

- 銅板製屋根材(平葺、たて平葺、瓦棒葺、段葺、横葺、金属瓦葺、平滑葺、折板葺)
- 母屋ピッチ: 構造安全性が確かめられた寸法

※たるきに耐火被覆が必要です。



優れた断熱性

センチュリー耐火野地板と断熱性能に優れたフェノールフォームを複合した商品。フェノールフォームは経時変化を抑える高ガスバリア性と高い独立気泡率で長期にわたって優れた断熱性を維持します。



健康に配慮した「F☆☆☆☆」製品

シックハウス規制最高ランクのF☆☆☆☆の自主表示品だから、面積制限を受けることなく使用できます。



加熱中

安心の耐燃焼性

センチュリー耐火野地板は[H12建設省告示1401号準不燃材料適合品]で、フェノールフォームは炎にあっても炭化するだけで、燃え広がります。さらにフェノールフォーム不燃タイプは、両面にアルミ面材張りをした国土交通大臣認定の不燃材料で、内装制限のある場所にもご使用いただけます。



工期が短縮

一度に断熱工事と野地板工事が可能となり、工期の短縮につながります。また施工時に断熱材が強風で飛ばされる心配もありません。

改正建築物省エネ法における省エネ基準適合義務制度が、2025年4月工事着手するものより適用されます。

2025年4月より、原則全ての住宅・建築物を新築・増改築する際に、省エネ基準への適合が義務づけられます。

このため、設備を含めた建築物全体の省エネ・環境配慮が必須に。

太陽光エネルギーによる熱を多く受ける屋根部は、屋内側への熱侵入量も多くなる部位で、屋根の断熱性能を上げることは屋内の設備負荷を軽減することにつながります。

■ 改正省エネ法の概要

変更点	従来の制度	
	非住宅	住宅
大規模 (2,000㎡以上)	適合義務	届出義務
中規模 (300㎡以上)	適合義務	届出義務
小規模 (300㎡未満)	説明義務	説明義務

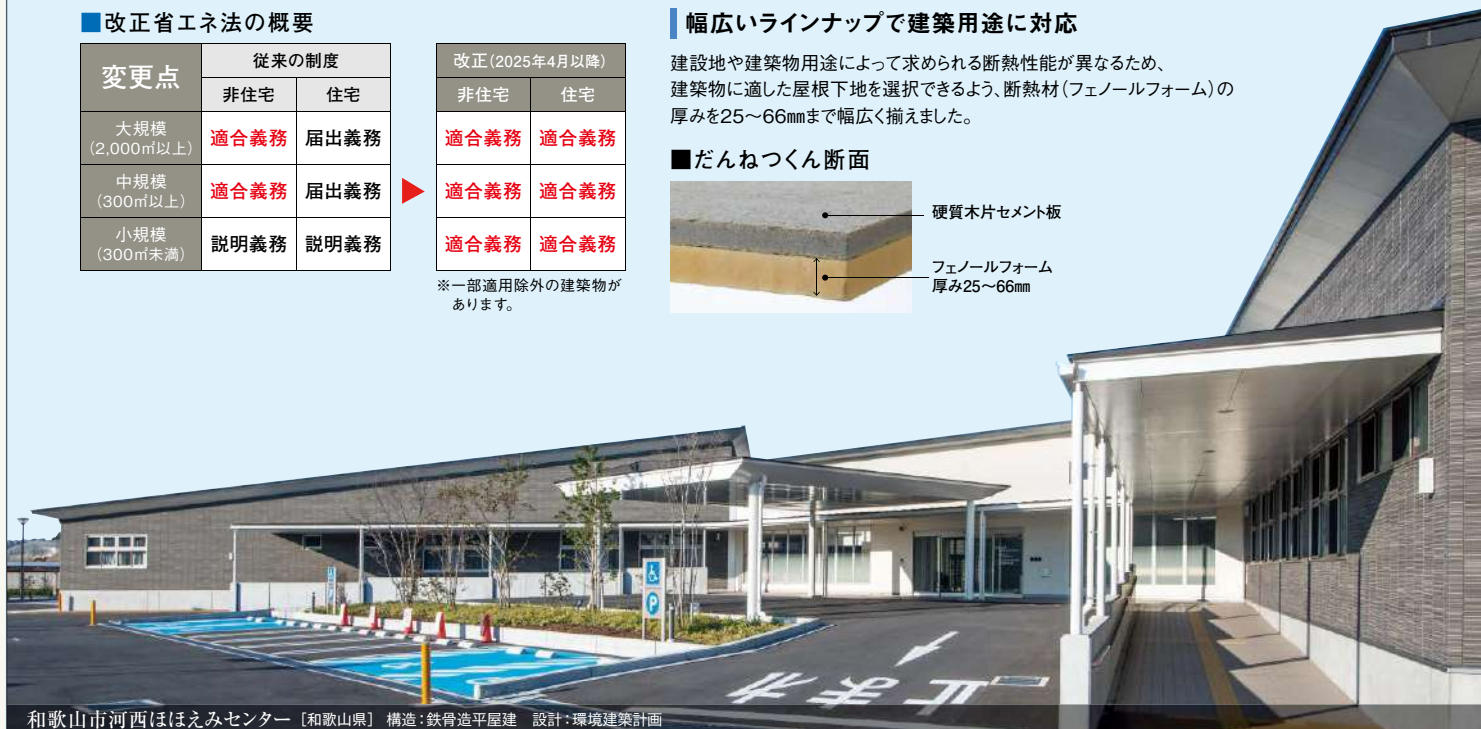
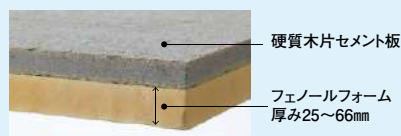
改正(2025年4月以降)	
非住宅	住宅
適合義務	適合義務
適合義務	適合義務
適合義務	適合義務

※一部適用除外の建築物があります。

■ 幅広いラインナップで建築用途に対応

建設地や建築物用途によって求められる断熱性能が異なるため、建築物に適した屋根下地を選択できるよう、断熱材(フェノールフォーム)の厚みを25~66mmまで幅広く揃えました。

■ だんねつくん 断面


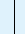


和歌山市河西ほほえみセンター [和歌山県] 構造: 鉄骨造平屋建 設計: 環境建築計画

●一般タイプ (フェノールフォーム複合耐火野地板)

厚み	品 番	寸 法	標準価格(税抜)	重 量	梱 包	備 考	
硬質木片セメント板 18mm	+フェノールフォーム 25mm	CPN1800J25	43×910×1,820mm	12,000円/枚(7,246円/㎡)	約38kg/枚	20枚パレット積み	ご発注ロット 180枚～
	+フェノールフォーム 30mm	CPN1800J30 	48×910×1,820mm	13,500円/枚(8,151円/㎡)		15枚パレット積み	
	+フェノールフォーム 35mm	CPN1800J35 	53×910×1,820mm	15,000円/枚(9,057円/㎡)	約39kg/枚	12枚パレット積み	
	+フェノールフォーム 40mm	CPN1800J40 	58×910×1,820mm	16,000円/枚(9,661円/㎡)			
	+フェノールフォーム 45mm	CPN1800J45 	63×910×1,820mm	17,000円/枚(10,264円/㎡)			
	+フェノールフォーム 50mm	CPN1800J50 	68×910×1,820mm	18,000円/枚(10,868円/㎡)			
	+フェノールフォーム 60mm	CPN1800J60 	78×910×1,820mm	20,000円/枚(12,076円/㎡)	約40kg/枚	10枚パレット積み	
	+フェノールフォーム 66mm	CPN1800J66 	84×910×1,820mm	22,000円/枚(13,283円/㎡)			
硬質木片セメント板 25mm	+フェノールフォーム 25mm	CPA2500J25 	50×910×1,820mm	14,000円/枚(8,453円/㎡)	約54kg/枚	20枚パレット積み	ご発注ロット 180枚～
	+フェノールフォーム 30mm	CPA2500J30 	55×910×1,820mm	15,500円/枚(9,359円/㎡)		15枚パレット積み	
	+フェノールフォーム 35mm	CPA2500J35 	60×910×1,820mm	17,000円/枚(10,264円/㎡)		12枚パレット積み	
	+フェノールフォーム 40mm	CPA2500J40 	65×910×1,820mm	18,000円/枚(10,868円/㎡)			
	+フェノールフォーム 45mm	CPA2500J45 	70×910×1,820mm	19,000円/枚(11,472円/㎡)	約55kg/枚	10枚パレット積み	
	+フェノールフォーム 50mm	CPA2500J50 	75×910×1,820mm	20,000円/枚(12,076円/㎡)			
	+フェノールフォーム 60mm	CPA2500J60 	85×910×1,820mm	22,000円/枚(13,283円/㎡)		約56kg/枚	
	+フェノールフォーム 66mm	CPA2500J66 	91×910×1,820mm	24,000円/枚(14,491円/㎡)			

●不燃タイプ (不燃フェノールフォーム複合耐火野地板)

厚み	品 番	寸 法	標準価格(税抜)	重 量	梱 包	備 考
硬質木片セメント板18mm +フェノールフォーム不燃タイプ 25mm	CPN1800F25 	43×910×1,820mm	15,800円/枚(9,540円/㎡)	約38kg/枚	20枚パレット積み	—
硬質木片セメント板25mm +フェノールフォーム不燃タイプ 25mm	CPA2500F25 	50×910×1,820mm	18,200円/枚(10,989円/㎡)	約54kg/枚		

※フェノールフォーム不燃タイプ(不燃材料認定品) NM-3815

※本製品に使用しているフェノールフォームは、旭化成建材株式会社製造によるネオマフォームです。(JIS A 9521フェノールフォーム断熱材1種2号CII F☆☆☆☆ S)

■ 国土交通大臣認定30分耐火構造(屋根)

FP030RF-
1058、1660~1662、1666~1670、1672

屋根葺材との組み合わせで認定番号が異なります。(P.26をご参照ください。)

屋根葺材例

- 鋼板製屋根材(平葺、たて平葺、瓦棒葺、段葺、横葺、金属瓦葺、平滑葺)
- 母屋ピッチ: 2,000mm以下

■ 国土交通大臣認定30分耐火構造(屋根)

FP030RF-1997(2) ※1、※2

屋根葺材例

- 鋼板製屋根材(縦葺、たて平葺、瓦棒葺、横葺、金属瓦葺、平滑葺、折板葺)

※1 アルミニウム合金板含む。

- 母屋ピッチ: 構造安全性が確かめられた寸法

※2 たるきに耐火被覆が必要です。

吸音性・断熱性アップ

圧縮強度の高いロックウール板を接着し、吸音性能・断熱性能をアップ。
強度やねじ保持力、施工性能、耐火性能・遮音性能は耐火野地板と同等の性能です。
圧縮強度の高いロックウール板を使用しているので、留め付け時の沈み込みがほとんどありません。
注) 施工中、施工後は濡らすことを避けてください。



※ロックウール吸音板(不燃材料認定品)NM-8599

品番	CPN1800K12 受	CPN1800K15 受
厚み	硬質木片セメント板18mm+ ロックウール板12mm	硬質木片セメント板18mm+ ロックウール板15mm
寸法	30×910×1,820mm	33×910×1,820mm
標準価格 (税抜)	11,500円/枚(6,944円/㎡)	12,000円/枚(7,246円/㎡)
重量	約46kg/枚	約48kg/枚
梱包	20枚パレット積み	

■ 断熱性能

項目	単位	ふくごうくん	
		CPN1800K12	CPN1800K15
熱抵抗	m ² ・K/W	0.30	0.33

■ 吸音性能

● ロックウール板 12mm

中心周波数 (Hz)	125	250	500	1000	2000	4000
残響室法吸音率	0.09	0.17	0.58	0.47	0.48	0.55

● ロックウール板 15mm

中心周波数 (Hz)	125	250	500	1000	2000	4000
残響室法吸音率	0.22	0.35	0.38	0.26	0.20	0.18

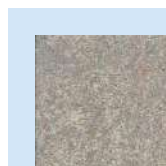
延焼・類焼から建物を守る耐火性はもちろん耐水性、堅牢性などに優れた性能を発揮。
工期・費用の短縮を実現します。



※写真はイメージです。

FRP防水材メーカー 各社仕様と適合

仕上げるFRP防水材は、多くのFRP防水材メーカーの仕様が運用可能です。



長年培われた「実績は信頼」 という証

耐火屋根下地材として日本一の実績。
安心して使える材料です。



国土交通大臣認定(飛び火認定試験) DR-0137 木造／CPN1800D(HB)＋FRP防水

CPN1800D CPN1800DHB仕様

木造／CPN1800D(HB)＋
FRP防水

FRP
CPN1800D
CPN1800DHB

・FRP防水材は別途ご用意ください。

品番	CPN1800D	CPN1800DHB
寸法	18×910×1,820mm	18×910×908mm
標準価格 (税抜)	5,200円/枚(3,140円/㎡)	2,800円/枚(3,389円/㎡)
重量	約35kg/枚	約17kg/枚
梱包	60枚パレット積み	120枚パレット積み

「飛び火認定」クリアの優れた防火性

硬質木片セメント板18mm単体下地にFRP防水仕上げで、防火上
厳しい屋根の法規である飛び火認定をクリアしています。

差をつけるコストパフォーマンス

18mm単体下地にFRP防水仕上げで飛び火認定を取得しているため、
従来の下地と比較して材料代および工期の面で短縮でき、手間軽減
によるコストメリットが実現できます。

優れた荷重強度を実現

人間や置物などの荷重(短期集中荷重)に対し、下地組455mmピッチで
200kg以上の荷重強度を発揮します。

施工性を考慮した製品構成

18mm品は通常の3×6板に加え、3×3(910×908mm)をご用意。小面積の
バルコニーでの材料ロスや、重量的な負担を軽減します。

国土交通大臣認定(飛び火認定試験) DR-0143 木造／合板12mmなど＋CPN1200D＋FRP防水

CPN1200D仕様

木造／合板12mmなど＋
CPN1200D＋FRP防水

FRP
CPN1200D
合板など
12mm以上

・合板などとFRP防水材は別途ご用意ください。

品番	CPN1200D
寸法	12×910×1,820mm
標準価格 (税抜)	3,800円/枚(2,294円/㎡)
重量	約25kg/枚
梱包	100枚パレット積み

「飛び火認定」クリア

硬質木片セメント板12mm(CPN1200D)と合板などの複合仕様で、飛
び火認定を取得。通常一般的なFRP防水仕様と同等で、優れた防火性
能を実証します。



- ・保管の方法は、濡らさないように平坦な屋内でし、現場で保管する場合は銅木(4本)、パレットなどの上に平積みし(高さ1m以内)、雨に濡れないようにシートなどをかけてください。濡らすと反り、波打ち、伸縮による端割れ、変色・褪色の原因となります。
- ・施工現場の屋外に保管する場合は、パレットを敷き、平積みして防水シートをかけてください。
- ・各種FRP防水材の認定適合可否は、各防水メーカー様または防水工事店様へご確認ください。

FRP防水を施工する際は「JASS 8 防水工事(2014年11月)」およびFRP防水メーカー様の施工指針に準拠して施工してください。
FRP防水施工後は施工部周辺の室内外の換気を十分に行ってください。換気が不十分な場合、臭気が残留することがあります。