

COOL

Fiber cement siding

MIRAIA / MEMORIA / ILMIO

NICHIHA

施工例

02

株式会社ティアイエー

鉄骨造4階建／兵庫県

設計:KTXアーキラボ/マツヤアートワークス

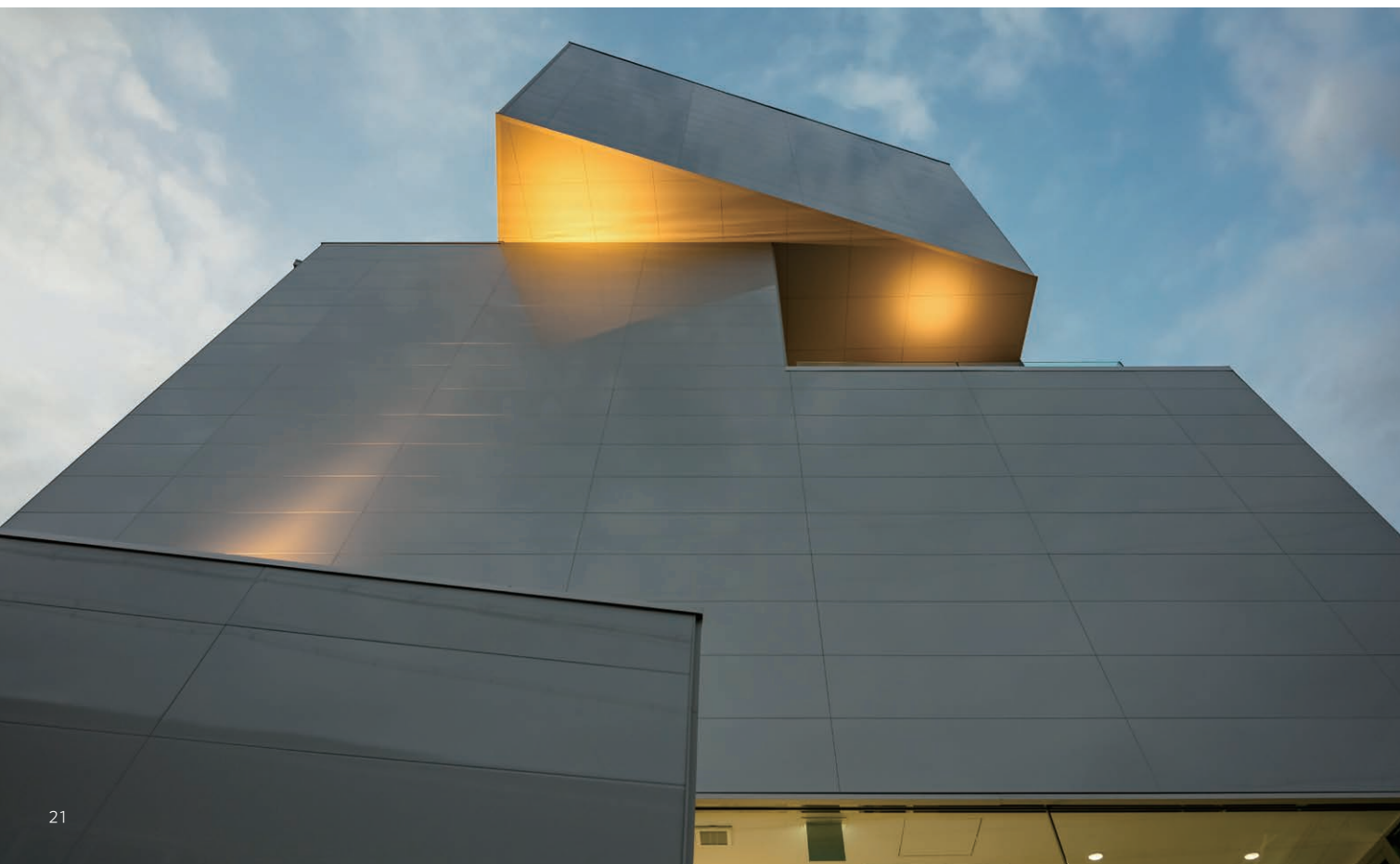


ミライア
ネイキッドホワイト
GOOD DESIGN



ミライア
ピアノブラック
GOOD DESIGN

撮影: スターリン エルメンドルフ





撮影:株式会社 川澄・小林研二写真事務所

施工例

03

前橋東照宮

鉄骨造1階建／群馬県
設計:株式会社石井設計



ミライア
ピアノブラック
GOOD DESIGN



施工例

04

鞍ヶ池公園 キャンプフィールド整備事業

(PARKFIELD Snow Peak TOYOTA-KURAGAIKE ストア・レストラン棟)

木造1階建／愛知県

設計:大和リース株式会社(鞍ヶ池公園ミライプロジェクト共同企業体 代表企業)



メモリア

ブラック(マイクロガードなし)

GOOD DESIGN

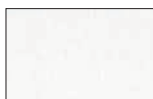


撮影:朴の木写真室

施工例

12

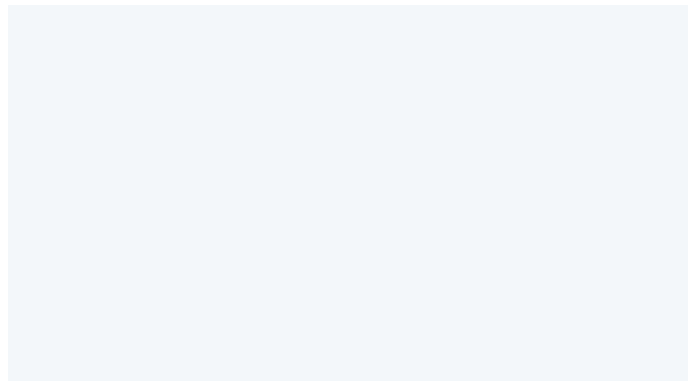
イルミオホワイトで
統一された住宅長屋



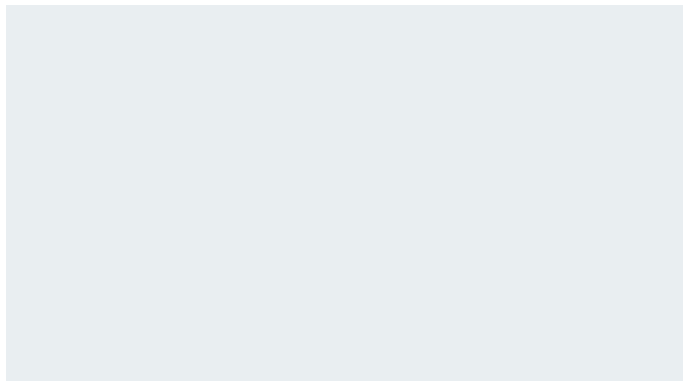
イルミオ
イルミオホワイト

自然や景観と調和する美しいクリアカラー。

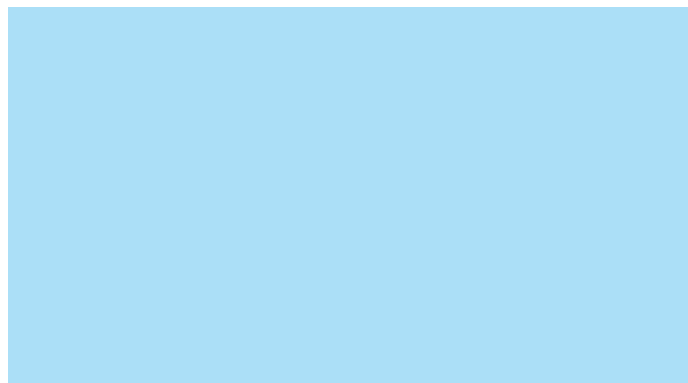
16×455×1820mm (6尺)



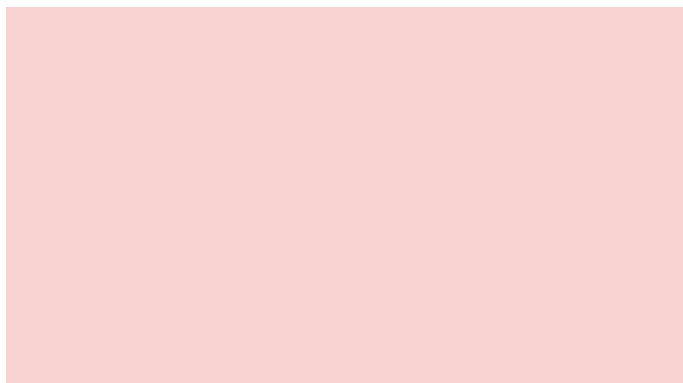
EDM1014S ネイキッドホワイト



EDM1015S ライトグレー



EDM1021S ベビーブルー



EDM1022S フレッシュピンク



EDM1014S

空間に存在感を主張するストロングカラー。

16×455×1820mm (6尺)



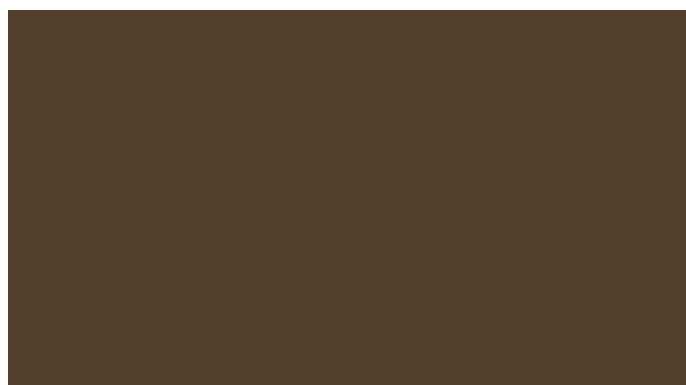
EDM1016S ブルーグレー



EDM1023S ロイヤルブルー



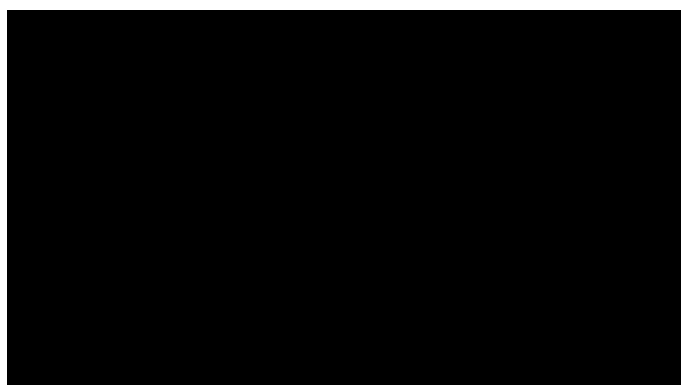
EDM1024S アイビーグリーン



EDM1026S ディープブラウン



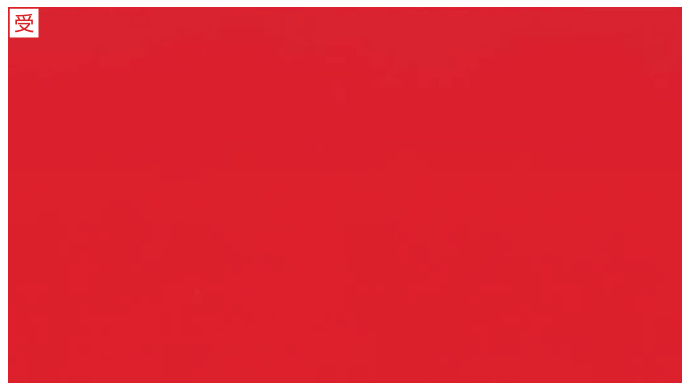
EDM1025S ルージュレッド



EDM1017S ピアノブラック

鮮やかな色彩が印象的なヴィヴィッドカラー。

16×455×1820mm (6尺)



EFM201F クラールレッド

※A



EFM202Y クラールイエロー

※A



EFM203F クラールグリーン

※A



EFM204F クラールブルー

※A



EFM205F クラールエメラルド

※A

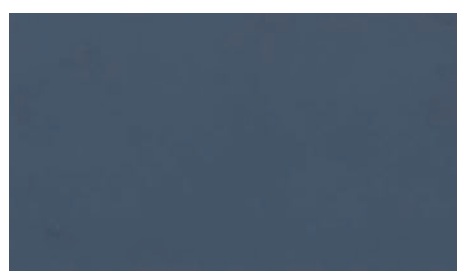
建築に表情を与えるアクセントカラー。

16×455×1820mm (6尺)



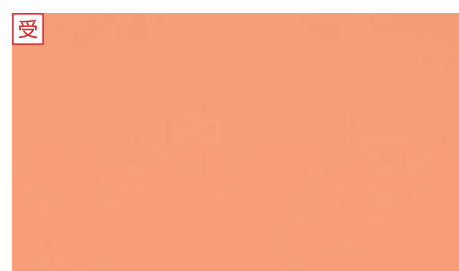
EDM307F オリーブ (マイクロガードなし)

※D



EDM316F ネイビー (マイクロガードなし)

※D



EFM304F オレンジ

※C

「メモリア」商品詳細(※A/※B/※C/※D)・専用付属部材一覧

P.47-P.48参照

専用付属部材一覧 ミライア / メモリア / イルミオ 共通

P.53-P.55参照

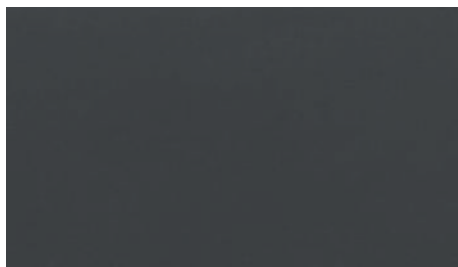
工法別関連部材一覧 ミライア / メモリア / イルミオ 共通

P.56参照

Color Line up [内外装兼用]

周囲との親和性が高いアースカラー。

16×455×1820mm(6尺)



EDM318F ブラック (マイクロガードなし)

※D



※D EFM319F グレー



※C EFM306F ライトグレー

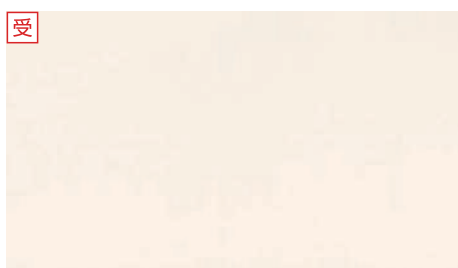
※C



ETM301F ホワイト 光触媒コート

※B

受



EFM301F アイボリー

※C

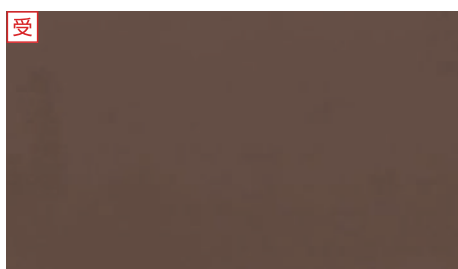
受



EFM302F ライトベージュ

※C

受



EDM317F ダークブラウン (マイクロガードなし)

※D



EDM318F

18mm 花崗岩と積層砂岩の風合いを 18mm でも実現。

・次世代インクジェット品
・柄はアップ写真になります

18×455×1820mm (6尺)



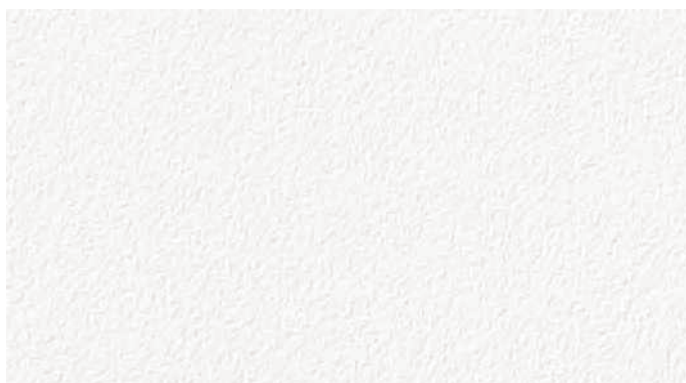
不燃材料 EQS501E グラニットNMホワイト

※A

18mm 柔らかく清潔感のあるシックカラー。

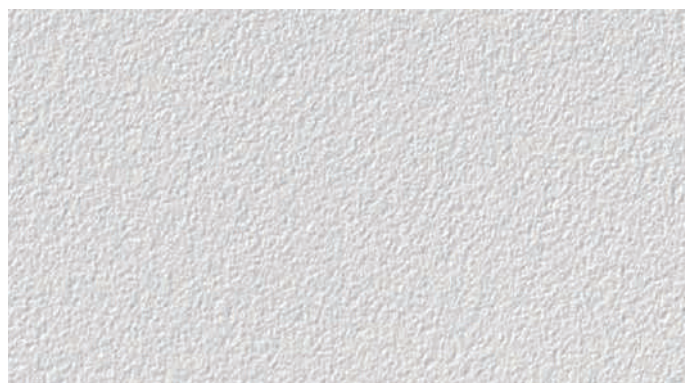
・柄はアップ写真になります

18×455×1820mm (6尺)



不燃材料 EQS507E イルミオNMホワイト

※B



不燃材料 EQS506E イルミオNMパステルグレー

※B

16mm 花崗岩と積層砂岩をモチーフにした印象的な風合い。

・次世代インクジェット品
・柄はアップ写真になります

16×455×1820mm (6尺)



EJM501E グラニットホワイト

※C



EJM502E ウェーブブラウン

※C

「イルミオ」商品詳細 (※A/※B/※C/※D/※E/※F)・専用付属部材一覧 P.51-P.52参照

専用付属部材一覧 ミライア / メモリア / イルミオ 共通 P.53-P.55参照

工法別関連部材一覧 ミライア / メモリア / イルミオ 共通 P.56参照

Color Line up [内外装兼用]

16mm 色の変化でコンクリート素地の濃淡を表現。

・柄はアップ写真になります

16×455×1820mm (6尺)



EFM508P メレホワイト

※D



EFM509P メレグレー

※D



EFM510P メレブラウン

※D



EFM511P メレブラック

※D

16mm 柔らかさと洗練さを併せ持つシックカラー。

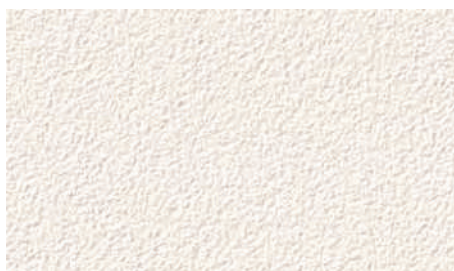
・柄はアップ写真になります

16×455×1820mm (6尺)



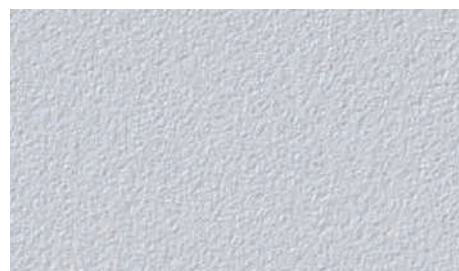
複数 EFM501E EFM501P
イルミオホワイト

※E



複数 EFM502E EFM502P
イルミオアイボリー

※E



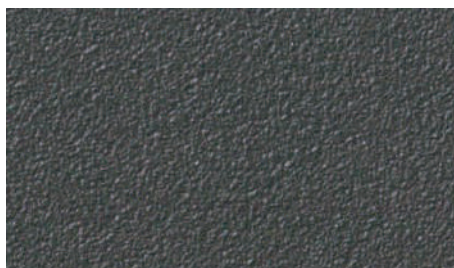
複数 EFM503E EFM503P
イルミオライトグレー

※E



複数 EDM504E EDM504P
イルミオネイビー (マイクロガードなし)

※F



複数 EDM505E EDM505P
イルミオブラック (マイクロガードなし)

※F

マイクロガード

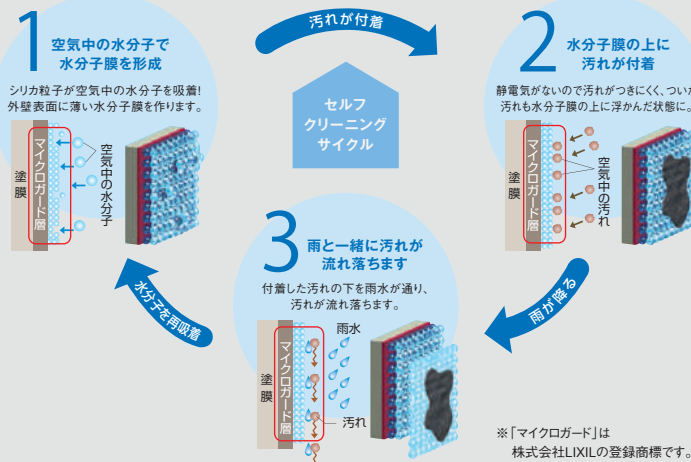
MEMORIA ※1 / ILMIO ※2



雨水で汚れを洗い落とす
「セルフクリーニング機能」

マイクロガードは、付着した汚れを雨水で繰り返し落とせるセルフクリーニング機能。親水性の効果で空気中の水分子を取り込んで、外壁表面に薄い水分子膜を作り、汚れを浮かせて雨で洗い落とします。なお、藻・カビに対して十分な洗浄効果を発揮しません。そのため防藻・防カビ剤を配合し、塗膜表面での藻・カビの生育を抑制しております。

(但し、防藻・防カビ剤の効果は社内試験結果に基づく比較であり、効果を保証するものではありません。また、永久的なものでもありません。)



ご注意:
「マイクロガード」の防汚効果は、排気ガスやばい煙、ほこり、土汚れに対して効果を発揮しますが、いずれも多量に供給される環境下では効果が発揮されない場合があります。また、錆や高濃度・高粘度な汚れに対しては効果は低くなります。外壁面のこまめな点検・清掃をお願いします。

※1 ホワイト、オリーブ、ネイビー、ダークブラウン、ブラックを除く ※2 イルミオネイビー、イルミオブラックを除く

鏡面仕上げ

MIRAIA

窯業系サイディングでは不可能といわれた「鏡面仕上げ」

専用の特殊加工と、特別な塗装を施すことにより、鏡面フルグロス仕上げを実現。これまでにない存在感が様々な空間を演出します。



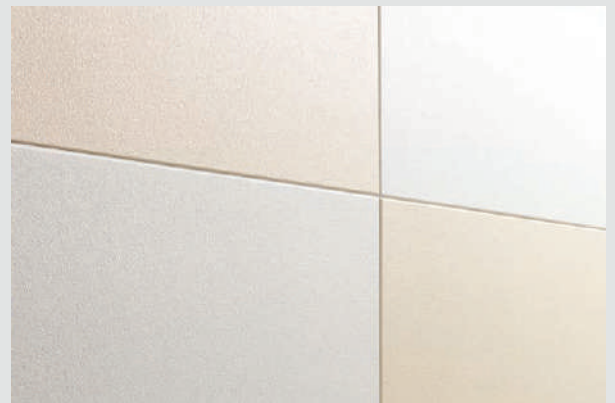
ミライア:ライトグレー

四方合いじゃくり

MIRAIA / MEMORIA / ILMIO

シーリングによるデメリットを払拭

COOLは、四方合いじゃくり加工を施しており、シーリング目地比べて継ぎ目が目立ちにくいので、一体感のある壁面を演出できます。また、外壁材どうしの継ぎ目にシーリングを使用しないため、メンテナンスの回数を大幅に削減することが可能です。



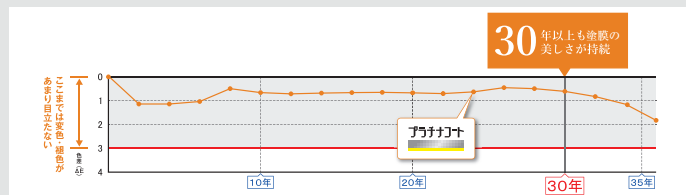
イルミオ:ホワイト・アイボリー

プラチナコート

MEMORIA ※1 / ILMIO

プラチナコート 従来の塗料をさらに進化させた
超高耐候塗料

一般的な外壁材は、紫外線や雨風によって色あせが起こりやすく、10年から15年ごとに再塗装が必要です。「プラチナコート」を施した外壁材なら長期間色あせが目立ちません。そのため、再塗装の時期を大幅に延ばすことができ、メンテナンスコストを抑えられます。



■社内試験結果(当社独自基準) [促進耐候性試験(SWOW試験)] 強い照射や熱、雨などの過酷な自然環境を再現する試験です。

*上記は「プラチナコート」の一例をグラフにしたものです。商品の濃淡によって色差の値が変わります。

*建築物の地域、環境や使用条件によって状況異なりますので、メンテナンススケジュールについては住宅会社様または工務店様にご相談ください。

※1 ホワイト・クラロレッド・クラロイエロー・クラログリーン・クラロブルー・クラロエメラルドを除く。

オフセットサイディング

MIRAIA / MEMORIA / ILMIO

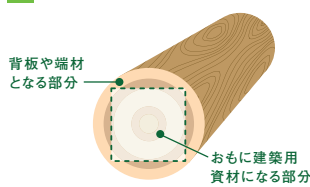


「オフセットサイディング」は、ニチハ株式会社の登録商標（登録商標第5408320号）です。

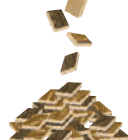
国産木材の利用促進とCO₂固定化を実現。張るだけで環境貢献ができます。

COOLは、国産材（スギ・ヒノキ）の木材チップを原材料にしています。2011年のCOP17（気候変動枠組条約締約国会議）において、「伐採された国産の木材中の炭素については、木材製品が廃棄された時点で排出量を計上」が合意されたことにより、国産木材を使用した外壁材は、廃棄されるまで炭素の貯蔵庫として認められることになりました。

1 間伐材・国産材の端材を活用。



2 製材後の端材を木材チップにし、外壁材の原料に。40年以上培ってきたニチハの独自技術です。



3 外壁材として使用することで、木が吸収したCO₂の放出を防止（固定化）。



オフセットサイディングで地球温暖化防止に貢献する建物へ

中高層建築に対応 外壁1時間耐火構造

鉄骨造 **プラスター・モエン**外壁耐火構造

「COOL・モエンエクセラード(6尺・10尺品)」と
「強化せっこうボード(防水・防カビタイプ)」2重張りで
屋内側被覆材不要の鉄骨造外壁1時間耐火構造に対応。
柱・梁の合成被覆の2時間耐火構造認定も取得。

下地材は汎用品の強化せっこうボード(防水・防カビタイプ)
省施工・工期短縮
屋内側被覆材が不要
意匠性に優れ、メンテナンスコスト軽減
柱・梁の合成被覆
1時間および2時間耐火構造認定を取得

窯業系サイディングメーカー初。柱・梁の合成被覆2時間耐火構造認定取得!

外壁(非耐力)

1時間
耐火構造

柱・梁の合成被覆

1時間・2時間 耐火構造
どちらも認定取得!



※写真はイメージです。



詳細はコチラ

鉄骨造 **センチュリー・モエン**外壁耐火構造

「COOL・モエンエクセラード(6尺・10尺品)」と
「センチュリー耐火野地板」で鉄骨造外壁1時間耐火構造に
対応。

居室を要する建築物に最適
優れた遮音性
柱・梁の取り合い部も簡単施工
豊富なラインナップで、意匠性に優れた外観を演出



※写真はイメージです。



詳細はコチラ

枠組壁工法

木造

タイガーモエンEX-B1

軸組工法

タイガーモエンEX-B2

「COOL(ミライアは除く)・モエンエクセラード(6尺・10尺品)」と
吉野石膏「タイガーボード」で木造外壁1時間耐火構造に対応。

雨にも強い高い防水性
住まいを守る高耐久外壁
簡単施工を実現
豊富なラインナップで、意匠性に優れた外観を演出



※写真はイメージです。



詳細はコチラ

外壁1時間耐火工法 軽量外断熱システム **FEISタイガーモエン**

Feather External Insulation System

「COOL・モエンエクセラード(6尺・10尺品)」と
吉野石膏「タイガーボード」と
旭ファイバーグラス「ライザーボード」で外壁1時間耐火構造に対応。

【軽い】 RC造外壁重量比約85%減
【暖かい】 RC造内断熱工法に比べ約3倍の断熱性能
【施工を簡略化】 構造スリット不要
【騒音を遮る】 TLD-55R(RC260mm厚相当)の優れた遮音性能
【コスト軽減】 建築&メンテナンスコストを削減



※写真はイメージです。



詳細はコチラ

中高層建築
施工高さ45mまで対応可能!



詳細はコチラ

