

吉野杉の呼吸で健やかな暮らしを。
Live a healthy life by breathing Yoshino cedar.

このスリットが
木口面をより多く露出させ
吉野杉の効果を最大化
This slit exposes
more of the crosscut end,
maximizing the Yoshino cedar effect

吉野杉 木口スリットパネル Yoshino Cedar Crosscut Slit Panel

スリットで木口面を増やし、吉野杉パワーを最大限に活用

吉野杉の板目材にスリット加工を施すことで木口の露出面積を最大限に確保。それにより空気浄化や調湿の作用、免疫力アップやリラクソスの効果といった杉のパワーが効率的に発揮されるよう工夫しています。

Slits increases the crosscut end surface and maximize the power of Yoshino cedar

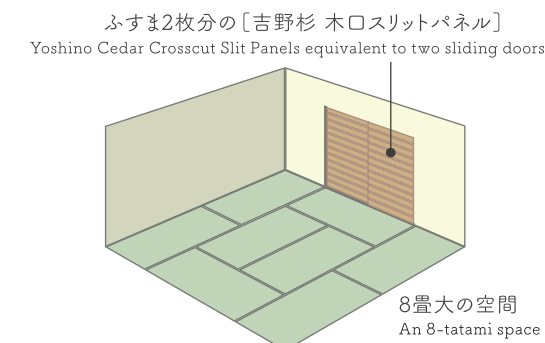
Making a slit in plain-sawn Yoshino cedar timber maximizes exposure of the crosscut end surface. This technique allows the cedar to efficiently demonstrate its various powers, such as purifying the air, controlling humidity, boosting immunity, and aiding relaxation.

例えば8畳間なら、ふすま2枚分の使用で効果を発揮

8畳間の広さの部屋なら、ふすま2枚分の[吉野杉 木口スリットパネル]を設置するだけで心と体に心地よい環境を創り出すことができます。壁や天井の一部や家具・建具として利用でき、インテリアとしても楽しめます。

For example, in an 8-tatami room, it's effective to use cedar equivalent to two sliding doors

In an 8-tatami room, you can create a comfortable environment for your mind and body simply by installing [Yoshino Cedar Crosscut Slit Panels] equivalent to two sliding doors. Used on walls and ceilings, in furniture and fittings, it can be an enjoyable part of your interior design.



住宅はもちろん、子どもや高齢者の施設、オフィスにも最適

効果的に引き出された吉野杉のパワーが暮らしを心地よく健やかに変えるので、一般住宅はもちろん、学校や保育園など子どもたちの集まる施設や高齢者の施設、オフィスなど様々な空間にお勧めします。

Ideal for homes, but also in facilities for children and the elderly, and in offices

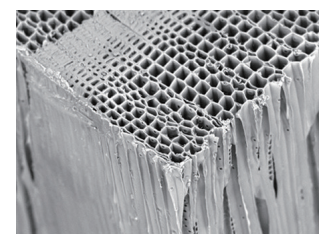
Effectively bringing out the power of Yoshino cedar makes for more comfortable and healthy living, so it is recommended not only for ordinary homes but also for schools, nurseries and other children's facilities, facilities for the elderly, offices, and various other spaces.

なぜ杉なの？

杉は水分や養分をポンプのように吸い上げる「仮道管」の空隙が多く、これが空気中の有害物質をしっかり吸収し空気を浄化することができる一因と考えられています。また、このことは調湿作用や断熱効果を得る上でも非常に有効です。

Why cedar ?

Cedar has many voids called "tracheids", which siphon up moisture and nutrients like a pump, and this is thought to be one of the factors that allow it to absorb harmful substances and purify the air. This also makes it very effective at controlling humidity and providing thermal insulation.



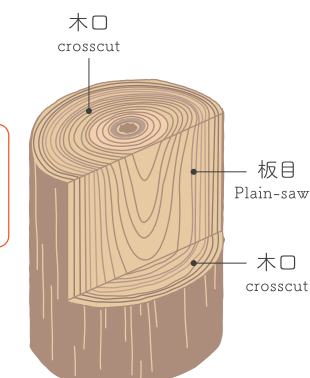
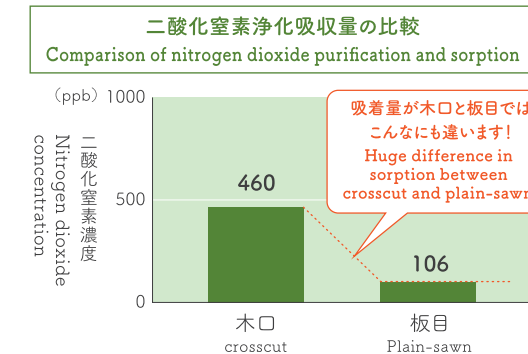
仮道管(奈良県産杉材の電子顕微鏡写真)
Tracheids (electron micrograph of cedar grown in Nara Prefecture)

なぜ木口なの？

木口と板目の2種類の杉材を使って空気の浄化能力を調べてみると、木口の方がより大きな効果を発揮することが分かりました。そのため[吉野杉 木口スリットパネル]ではスリット加工を施し、木口の面積を最大化しているのです。

Why crosscut ?

Examining the air purification ability of two types of cedar timber, crosscut and plain-sawn, we found that the crosscut type is more effective. For that reason, a [Yoshino Cedar Crosscut Slit Panel] uses slits to maximize the crosscut area.



導入部の二酸化窒素:1000ppbガス流量:3L/分(線速度20cm/秒)木材テストピース:50cm² x 1.5cm 温度:20°C 湿度:50%
Initial level of nitrogen dioxide: 1000ppb; Gas flow rate: 3L/min (linear speed 20cm/sec); Timber test piece: 50cm² x 1.5cm; Temperature: 20°C; Humidity: 50%

出典: 裏表紙の「出典A」参照 Source: See "Source A" on the back cover