



## 藍建材 利用・施工事例 一覧

Indigo Building Materials Construction Example

AS 1708

### 大利木材株式会社

〒770-8001 徳島県徳島市津田海岸町 7-68  
電話：088-625-5505  
お問い合わせ：info@dairinet.com

### Dairi Lumber Co.,Ltd

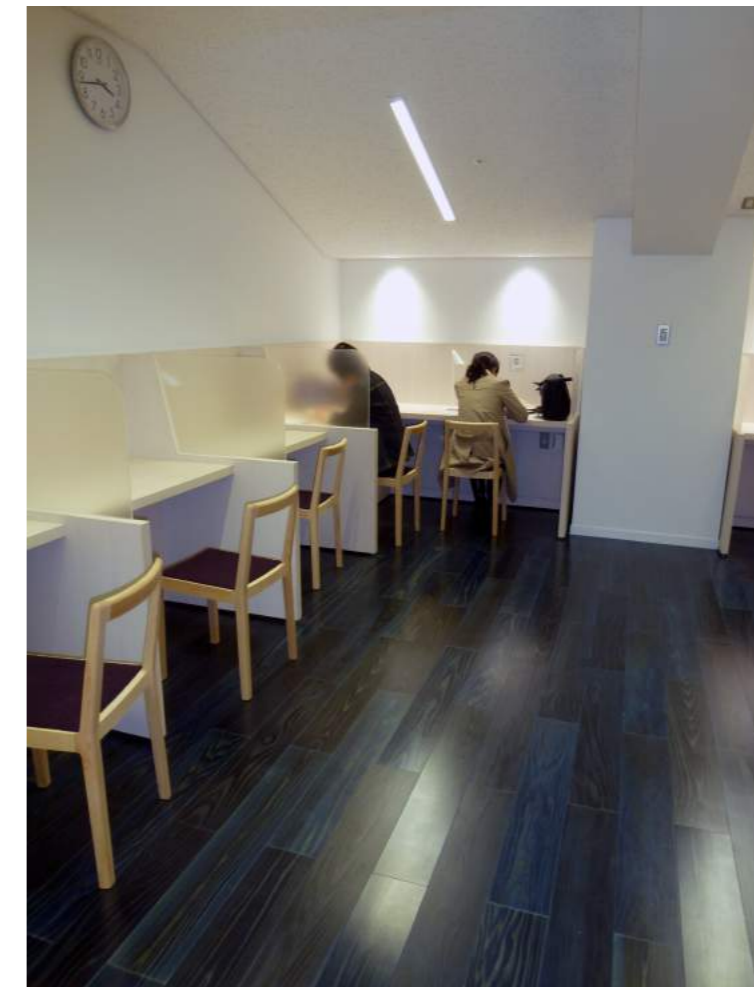
7-68 Tsudakaigan cho tokushima city,  
Tokushima 770-8001  
Contact: info\_abroad@dairinet.com

 <http://www.dairinet.com/>

 <https://www.facebook.com/dairimokuzai/>

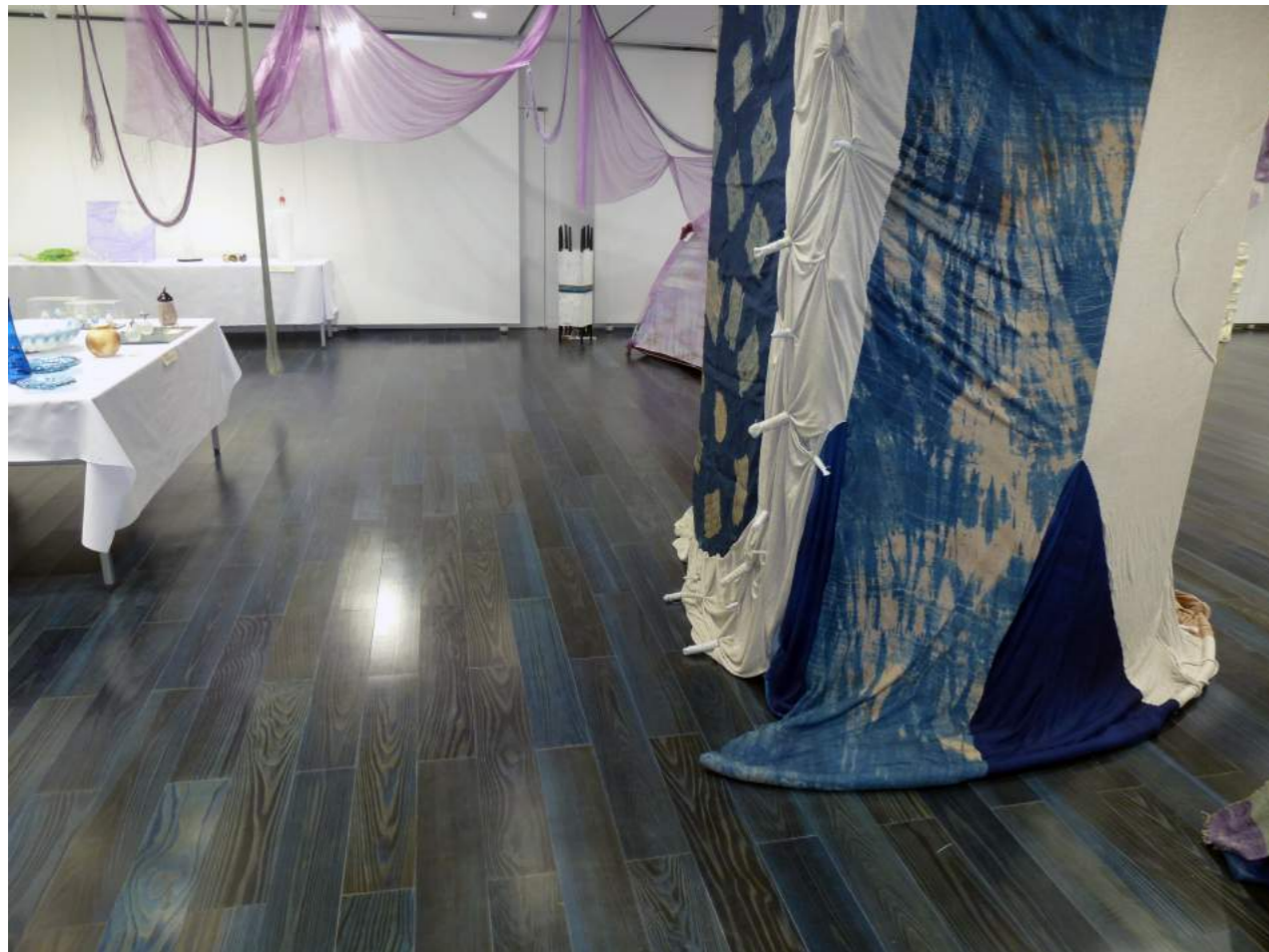
大利木材株式会社

Dairi Lumber Co.,Ltd

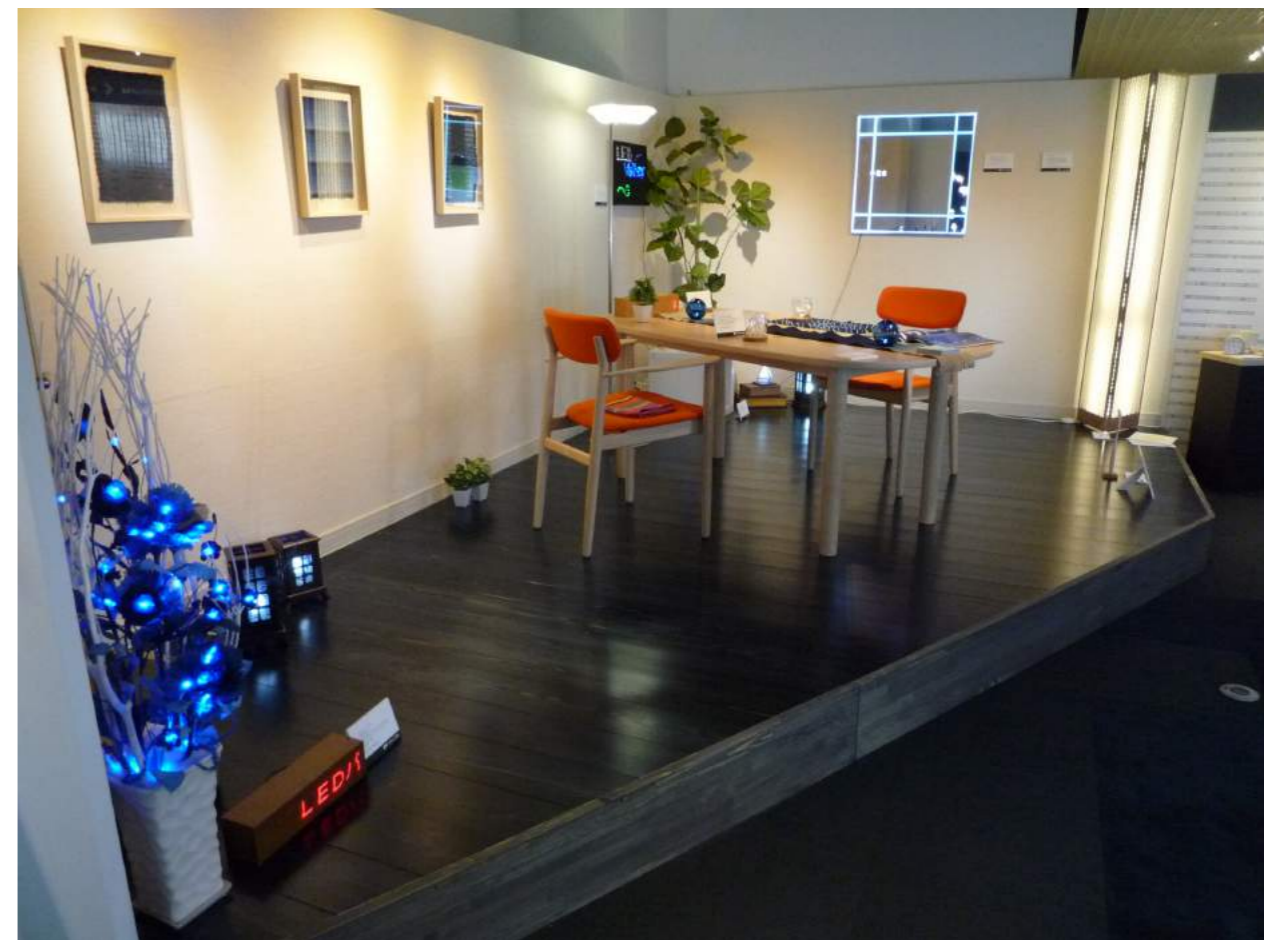


2012年 徳島県新経済センター/ 壁材  
Tokushima Trade and Industry building in 2012 / Walls

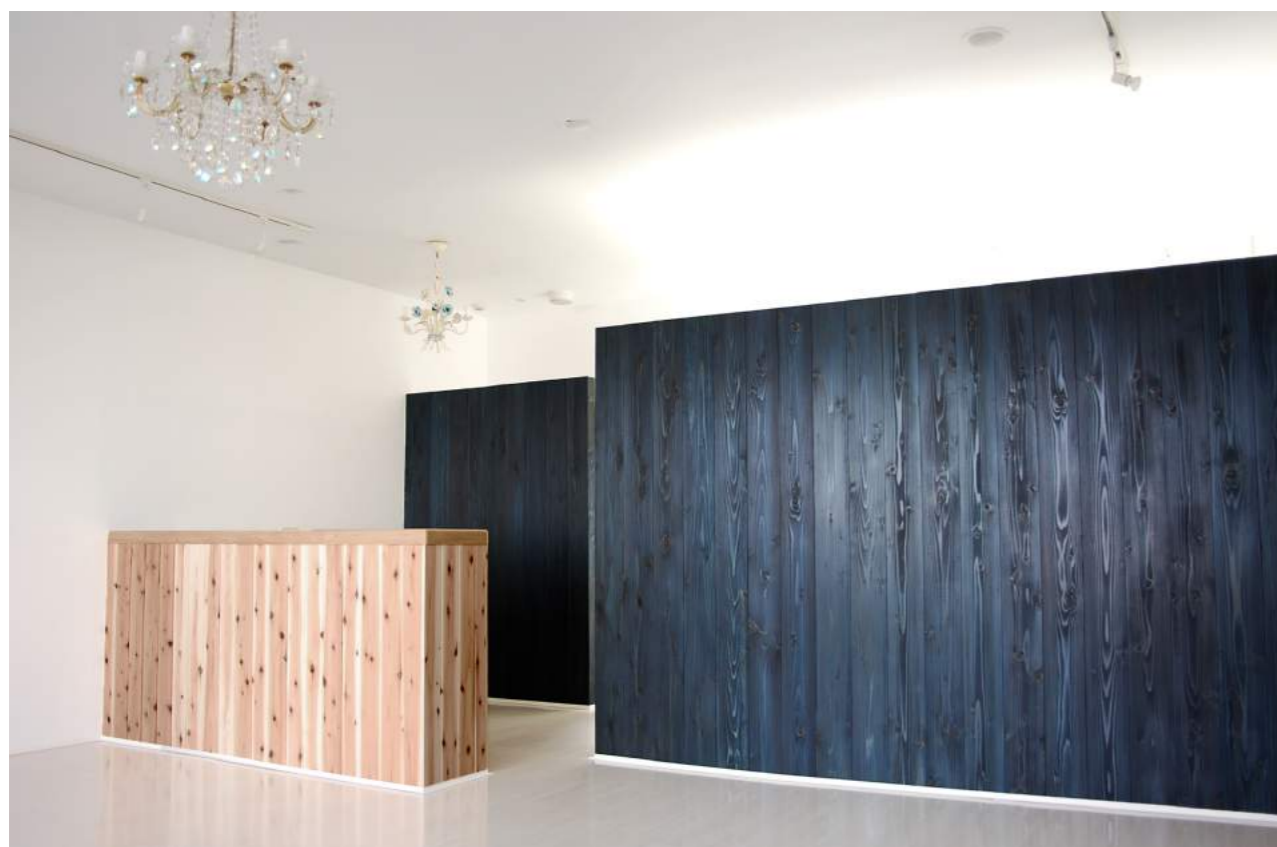
2012年 徳島市立図書館 / WPC床材  
Tokushima City Library in 2012 / WPC Flooring



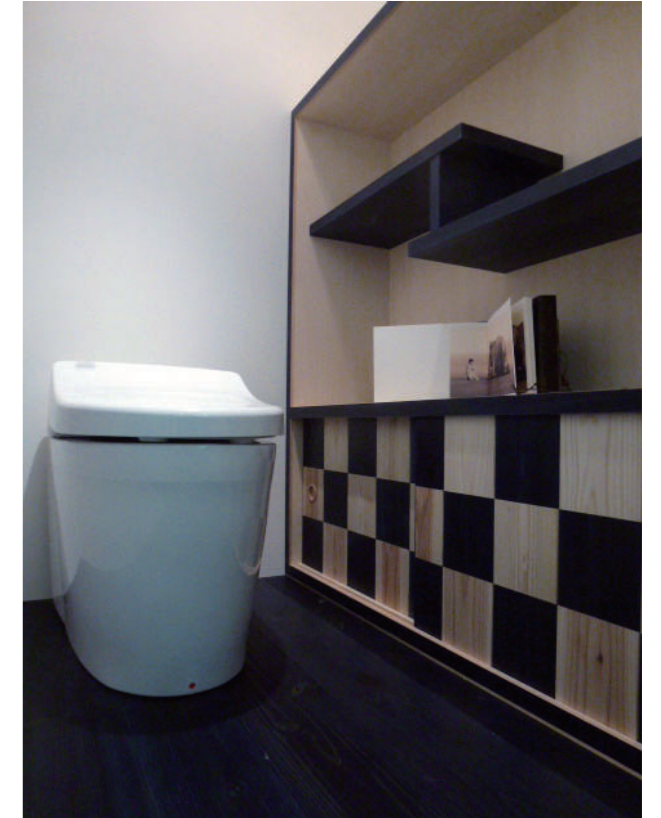
2012年 徳島市市民ギャラリー / WPC 床材  
Tokushima City Gallery in 2012 / WPC Flooring



2012年 新宿パークタワー-OZONE 徳島県ショールーム / 壁材・床材  
TOKYO LIVING DESIGN CENTER OZONE Tokushima showroom in 2012 / Walls・Flooring



2012年 徳島市石井町 ペットショップ / 壁材2  
Pet Shop in Tokushima in 2012 / Walls



2013年 民間住宅 K様邸 トイレ水回り / 床材、内装材  
House Bathroom in 2013 / Flooring • interior parts



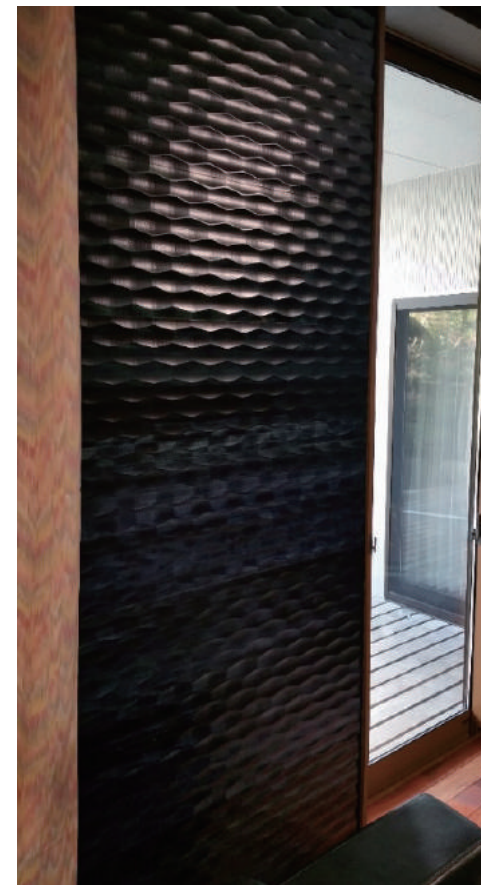
2012年 エコモデル住宅整備事業 大原住宅団地 / 壁材、外壁材  
Eco Model house in 2012 / Walls • Outside walls



2013年 商業施設 S商店エントランス / 外壁材  
Commercial building entrance in 2013 / Outside Walls



2015年 S工務店お客様サービス・ショールーム / 壁材  
A building contractor showroom in 2015 / Walls



2015年 岡山県 寶琳寺様 / 床材  
Hourinzi Temple in Okayama in 2015 / Flooring

2015年 I様邸 / 壁材  
House in 2015 / Walls

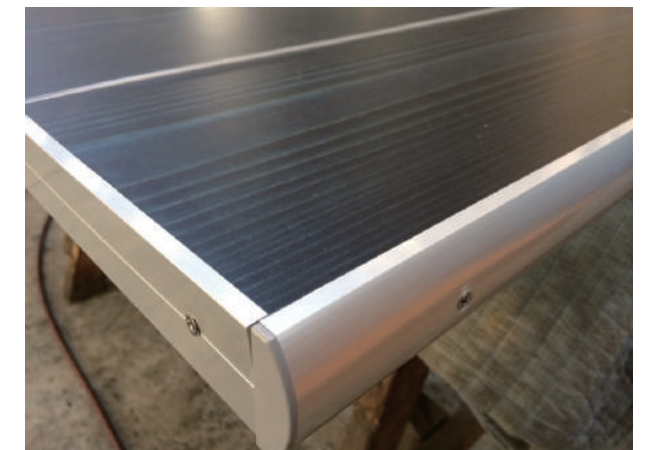
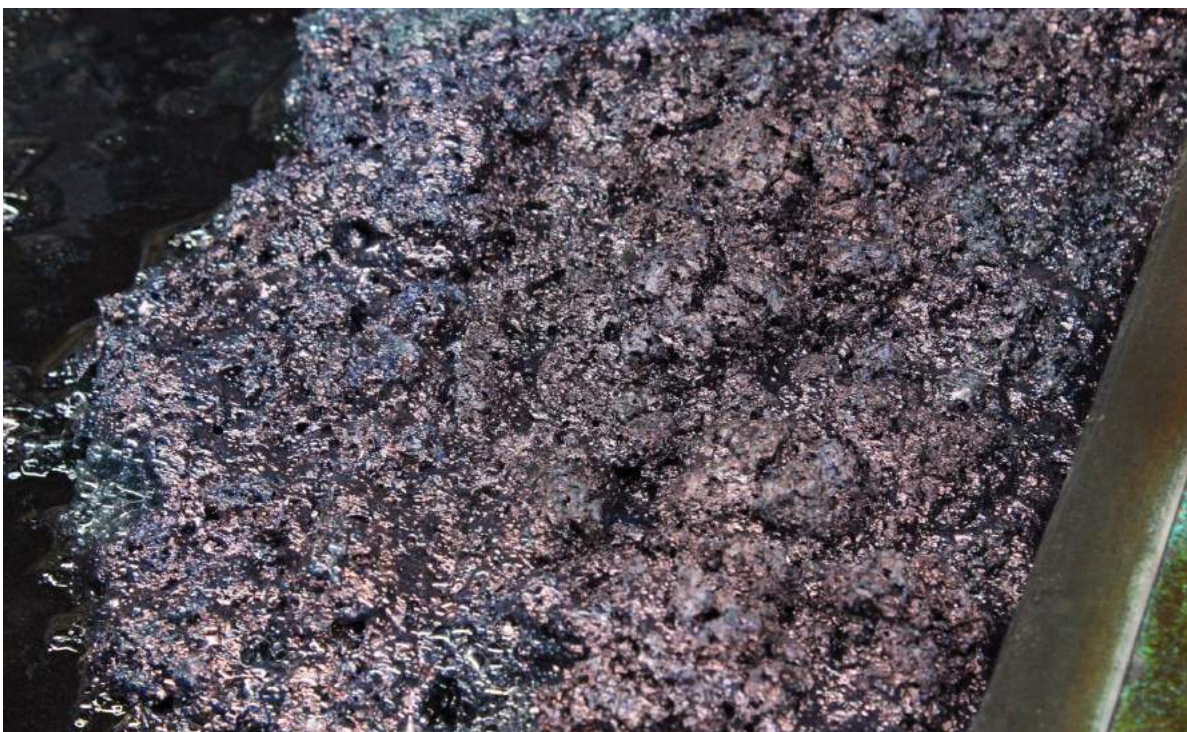


2016年 徳島県川口ダムミュージアム / 外構材  
Tokushima Kawaguchi Dum Museum in 2016 / Exterior material

2016年 ホテルハイパーイン様 / 壁材、カウンターパーツ材  
Hotel Hyperin in 2016 / Walls・Counter parts



2016年O社様 エントランス / 壁材  
Company Entrance in 2016 / Walls



2016年 徳島県庁 トイレブース ドア・パーテーション / 突板シート  
Bathroom at Tokushima Prefecture building in 2016 / Venner sheet for door parts



2016年 シンガポール「商店 By Biro」 / 床材、内装材、家具材  
Singapore Agent in 2016 / Flooring • interior parts • furniture

2017年 徳島県 喜多機械株式会社様 エントランス / 壁材  
Company Entrance in 2017 / Walls



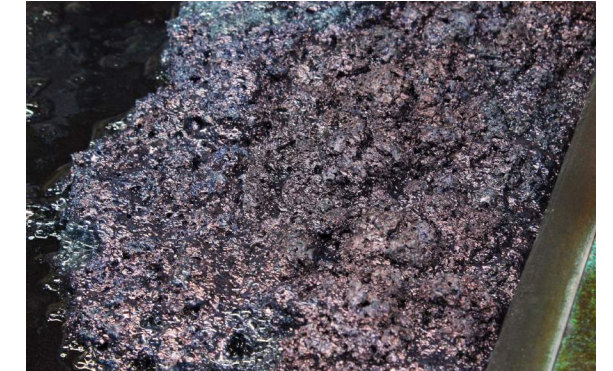
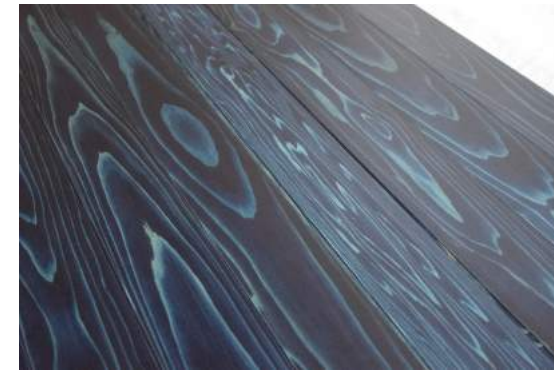


2017年 徳島イオンモール内 STARBUCKS / 壁材  
STARBUCKS at EON mall Tokushima in 2017 / Walls

2017年 徳島県行政施設 インテリア、サインボード  
Tokushima prefecture building in 2017 / Interior material, Sign board

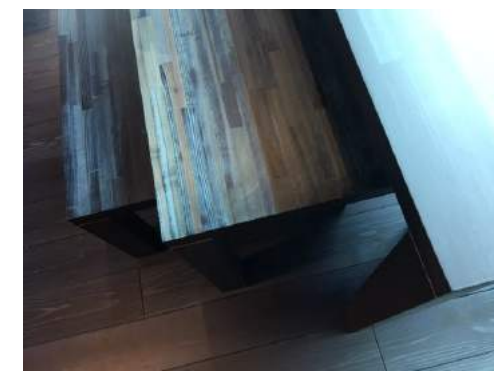
## オンリーワン技術

徳島県は日本における「藍」の一大産地です。徳島の地で栽培されたタデ科の植物「阿波藍」から伝統技法を用いて生産される染料「すくも＝タデ藍を醗酵させたもの」は、国内の藍染めの原料として、また「ジャンプルー」として世界的に高い評価を受けています。石油に由来する化学塗料・化学染料が発明される1860年代までは植物に由来する有機色素が使われてきました。特に日本の青色は浮世絵に代表されるように葛飾北斎や安藤広重の青色として、広重ブルーとして世界から注目を浴びたほどです。当社ではこの伝統的手法により利用される染料を「すくも」づくりとは別の方法で色素を抽出。藍染料を顔料のような扱いで塗布できることで、床材や壁材などの建材や建具・家具などのインテリア品、文具や雑貨等の小物として木目を活かした木材製品に活用し、オンリーワンの新たな風合いを醸し出しています。



## 技術、製品へのこだわり

新たな藍関連製品の需要が拡大していく一方で、「阿波藍」は真夏の過酷な農作業を伴うことから高齢化を背景に生産量が減少。染料となる「すくも」の製造には長年の経験と勤が必要でありあの美しい染が作られています。関連の製品化を進める上では、大量かつ安定的な原料確保が大きな課題となっています。それに伴い当社では6次産業化というテーマも視野に、この問題と対峙し解決策を模索しています。生産農業の面では農作業の軽減化を図るために農法特許の申請もおこなっています。



2017年 日比谷公園第二花壇 期間限定試験用 / 外構材  
Hibiya Park in Tokyo in 2017 / Exterior material

ジャンプルーに代表される「阿波藍」を世界に発信し、売れる藍製品づくりを目的に新製品開発にも取り組んでいます。この取り組みを、AOLAプロジェクトと位置付け、建築建材だけではなくインテリア家具・生活小物、ステーショナリーなどの文具雑貨など、多岐にわたる業種との共同開発にも取り組んでいます。